

WUITHOM®

— So easy ! —

PROTECTION HAUTES TEMPÉRATURES



FABRIQUÉES EN FRANCE



TOILES ANTI-CHALEUR 500, 650, 900 ET 1200 °C

Confectionnées en France, les toiles anti-chaueur WUITHOM® sont en fibre de verre recouvertes de polyuréthane, sans amiante, anti-glissantes et ultra résistantes.

Certifiées M0, elles sont incombustibles et protègent les zones autour du soudeur et de la soudure contre les grattons et les étincelles de meulage.

Les toiles WUITHOM® résistent à des températures comprises entre 500 °C (toile 440g/m²) et 1200 °C (toile 1120g/m²) en pointe.

UTILISATION

Protègent les zones vulnérables autour de la soudure contre la chaleur et les projections incandescentes

MATIÈRE

En fibre de verre recouverte de polyuréthane

DIMENSIONS

Dimensions standards ou sur-mesure

LES PLUS

Sans amiante et anti-glissantes
Protection entre 500 °C et 1200 °C

NORMES

Certifiées M0

PRODUCTION

Confectionnées en France

AVRIL 2017

ZI "LA CÔTE", N°1 MONTALIER - 33210 PREIGNAC - TÉL. : 05 56 63 68 88 - FAX : 05 56 63 68 80 - S.A.S. AU CAPITAL DE 150 000 € - RCS BORDEAUX B382 824 696 - N° SIRET 382 824 696 000 35 - NAF 4649Z

TOILE 500 °C

- Enduction (polyuréthane): 1 face
- Poids au m²: 440 gr
- Couleur: gris souris
- Utilisation verticale
- Classement feu: M0 à 500 °C
- Température en pointe: 500/550 °C

TOILE 650 °C

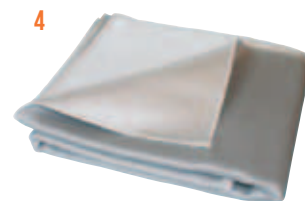
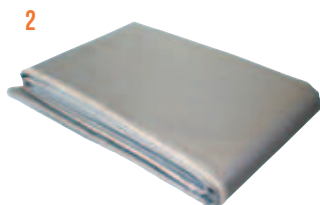
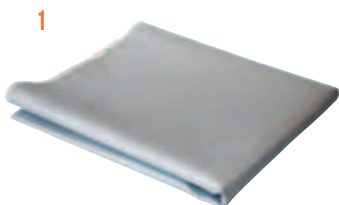
- Enduction (polyuréthane): 1 face
- Poids au m²: 680 gr
- Couleur: gris souris
- Utilisation verticale
- Classement feu: M0 à 650 °C
- Température en pointe: 650/700 °C

TOILE 900 °C

- Enduction (polyuréthane): 2 faces
- Poids au m²: 1130 gr
- Couleur: gris souris
- Utilisation verticale/horizontale
- Classement feu: M0 à 900 °C
- Température en pointe: 750/900 °C

TOILE 1200 °C

- Enduction (polyuréthane): 1 face
- Poids au m²: 1120 gr
- Couleur: gris souris
- Utilisation verticale/horizontale
- Classement feu: M0 à 1200 °C
- Température en pointe: 950/1200 °C



1- TOILE 500 °C

	(mm)	Kg	
T500NC-50-1M*	LARGEUR 1000	22,00	RLX (50 ml)
T500NC-50-2M*	LARGEUR 2000	44,00	RLX (50 ml)
T511	1000 x 1000	0,44	PCE
T521	2000 x 1000	0,88	PCE
T522	2000 x 2000	1,76	PCE
T523	2000 x 3000	2,64	PCE
T533	3000 x 3000	3,96	PCE
T543	4000 x 3000	5,28	PCE
T544	4000 x 4000	7,04	PCE
T500NC	SUR-MESURE	0,44	LE M ²

2- TOILE 650 °C

	(mm)	Kg	
T600NC-50-1M*	LARGEUR 1000	34,00	RLX (50 ml)
T600NC-50-2M*	LARGEUR 2000	68,00	RLX (50 ml)
T611	1000 x 1000	0,68	PCE
T621	2000 x 1000	1,36	PCE
T622	2000 x 2000	2,72	PCE
T623	2000 x 3000	4,08	PCE
T633	3000 x 3000	6,12	PCE
T643	4000 x 3000	8,16	PCE
T644	4000 x 4000	10,88	PCE
T600NC	SUR-MESURE	0,68	LE M ²

3- TOILE 900 °C

	(mm)	Kg	
T900NC-50-1M*	LARGEUR 1000	56,50	RLX (50 ml)
T900NC-50-2M*	LARGEUR 2000	113,00	RLX (50 ml)
T911	1000 x 1000	1,13	PCE
T921	2000 x 1000	2,26	PCE
T922	2000 x 2000	4,52	PCE
T923	2000 x 3000	6,78	PCE
T933	3000 x 3000	10,17	PCE
T943	4000 x 3000	13,56	PCE
T944	4000 x 4000	18,10	PCE
T900NC	SUR-MESURE	1,13	LE M ²

4- TOILE 1200 °C

	(mm)	Kg	
T1200NC-50-1M*	LARGEUR 1000	63,00	RLX (50 ml)
T1200NC-50-2M*	LARGEUR 2000	126,00	RLX (50 ml)
T1211	1000 x 1000	1,26	PCE
T1212	2000 x 1000	2,52	PCE
T1222	2000 x 2000	5	PCE
T1213	1000 x 3000	3,78	PCE
T1223	2000 x 3000	7,32	PCE
T1234	4000 x 3000	14,64	PCE
T1200NC	SUR-MESURE	1,26	LE M ²

SUPPLÉMENT

TOIL-CONFM2	Supplément pour confection toile (finition 4 côtés)	LE M ²
OEIL-TOIL	Supplément pour pose œillets en acier	PCE

* Livrée en rouleau de 50 ml

1. IDENTIFICATION

Désignation	Textiles à base de fibre de verre WUITHOM [®] , résistantes à de hautes températures.						
Utilisation	Protègent les zones vulnérables autour de la soudure de la chaleur radiante, de contact et des projections incandescentes.						
Fournisseur	WUITHOM [®] S.A.S. - ZI "La Côte" - N°1 Montalier - 33210 PREIGNAC						
Téléphone	+33 (0)5 56 636 888	Fax	+33 (0)5 56 636 880	E-mail	info@wuihom.fr	Site web	www.wuihom.fr

2. IDENTIFICATION DES DANGERS LIÉS AU SOUDAGE

Brûlures Projections de particules incandescentes et la chaleur provenant d'éléments portés à une température élevée.

Lésions oculaires Rayonnement de l'arc (lumière visible, ultraviolet, infrarouge).

Incendie Production de fumées toxiques (chlorure d'hydrogène, monoxyde et dioxyde de carbone).

Les fibres des toiles anti-chaleur WUITHOM[®] sont d'un diamètre supérieur à 6 µm et par conséquent non respirables.

Les fibres minérales (sans exception) supérieur à 5 µm de diamètre peuvent provoquer des irritations mécaniques réversibles des yeux et de la peau. Une haute concentration de la poussière peut provoquer des irritations mécaniques des voies aériennes supérieures.

3. COMPOSITION

Composants Tissu de verre borosilicate (E-Glass) avec enduction polyuréthane sur 1 ou 2 faces, sans amiante.

4. PREMIERS SECOURS

Si les symptômes persistent, consulter un médecin.

Voies respiratoires Sortir de la zone d'intervention aux 1ers signes de vertiges, d'irritations ou de perceptions d'odeurs. En cas de perte de connaissance, déplacer l'opérateur à l'air frais. Si la respiration s'arrête, effectuer la respiration artificielle et contacter de toute urgence un médecin.

Peau BRÛLURES, ÉRYTHÈME: stopper l'exposition.
IRRITATION CUTANÉE : laver abondamment à l'eau et au savon, utiliser si nécessaire une crème ou une émulsion grasse.

Yeux COUP D'ARC, FUMÉES : rincer à l'eau fraîche + collyre.
POUSSIÈRES : ne pas frotter mais rincer abondamment à l'eau claire.

5. MESURES CONTRE L'INCENDIE

Les filaments de verre textile sont ignifugés.

Utiliser des protections collectives afin de préserver les environnants autour du soudeur comme les toiles anti-chaleur afin de protéger les points vulnérables autour de la soudure. En cas d'incendie, utiliser un extincteur adapté au type de feu et au matériau en cours de combustion (à mousse chimique, à poudre, à CO₂).

6. MESURES À PRENDRE

Précautions techniques Aucune mesure spéciale n'est requise.

Précautions d'ordre écologique Non applicables.

Méthode de nettoyage Éviter la formation de poussière.

7. MANIPULATION ET STOCKAGE

Manipulation Utiliser un dispositif d'aspiration d'air en cas de formation de poussière.

Stockage Stocker le matériel dans son emballage d'origine dans un endroit sec sans être soumis au rayonnement direct du soleil. Stocker les toiles de fibre de verre dans une pièce aérée pour éviter la formation de poussière.

TOILES ANTI-CHALEUR

8. PROTECTION INDIVIDUELLE

Il n'y a pas de recommandations spécifiques pour la manipulation des toiles anti-chaueur.

Habillement	Porter des vêtements de protection adaptés, type tablier, manchettes, guêtres, pantalon de soudage, afin d'isoler le corps du courant électrique et des projections incandescentes.
Protection respiratoire	Aucune mesure spéciale n'est requise ; utiliser un système de filtration d'air individuel dans un environnement pollué (type masque en papier, demi-masque ou protection respiratoire à ventilation assistée si nécessaire).
Protection des mains	Utiliser des gants spéciaux pour isoler les mains du courant électrique et de la chaleur (de contact et radiante).

9. PROPRIÉTÉS PHYSIQUES ET CHIMIQUES

Forme	Solide	Température d'ignition	-
Couleur	Gris	Risques d'explosion	-
Odeur	-	Pression de la vapeur	-
Point de ramolissement du verre	840 °C	Densité	à 20 °C : 2,5 g / cm ³
Point de fusion	1 300 °C	Solubilité à l'eau	-
Point d'inflammation	> 500 °C auto-extinguible	Solubilité ensimages	dans les solvants organiques
Température d'inflammation	-		

10. STABILITÉ ET RÉACTIVITÉ

Réactivité dangereuse	Les filaments de verre ne provoquent pas de réactions dangereuses connues.
Décomposition thermique	Ensimage > 150 °C – Enduction > 200 °C

11. INFORMATIONS TOXICOLOGIQUES

Le matériel n'est pas connu pour être toxique ou irritant.

12. INFORMATIONS ÉCOLOGIQUES

Les toiles anti-chaueur WUITHOM® ne contiennent ni de matières toxiques ni dangereuses ni de préparations au sens de la prescription sur les matières dangereuses ou dans le sens du § 3 de la loi sur les produits chimiques. Le verre textile n'est pas classé cancérigène et n'est pas nuisible à la santé. Cependant, il peut provoquer une irritation cutané temporaire.

13. INFORMATIONS LIÉES À L'ÉLIMINATION

Utiliser les techniques d'élimination en accord avec la réglementation en vigueur et le respect de l'environnement. Favoriser le recyclage des déchets.

14. INFORMATIONS LIÉES AU TRANSPORT

Aucun règlement ou restriction ne s'applique à ce produit.

15. INFORMATIONS RÉGLEMENTAIRES

Se reporter aux instructions du fabricant, aux bonnes pratiques de la direction en matière de sécurité. Respecter l'ensemble des réglementations en vigueur. Prendre ses précautions lors des travaux de soudure. Se protéger et protéger les personnes aux alentours.

16. AUTRES DONNÉES

Cette fiche de données de sécurité complète les fiches techniques, mais ne les remplace pas. Les indications précédentes sont fondées sur l'état actuel de nos connaissances au sujet du matériel indiqué et sont établies en toute âme et conscience. Nous signalons aux utilisateurs que des risques peuvent surgir si le produit est utilisé à des fins autres que celles qui sont prévues. La fiche ne dispense en aucun cas l'utilisateur de respecter les dispositions légales. Il est de sa complète responsabilité de respecter les mesures de protection à appliquer lors de l'utilisation du matériel. La société WUITHOM® ne peut être tenue responsable des blessures, dommages ou pertes résultant directement ou indirectement de l'utilisation conforme ou non de ce matériel.

CONFORMITÉ TOILES ANTI-CHALEUR

WUITHOM®

— So easy ! —

ZI "LA CÔTE" N°1 MONTALIER - 33210 PREIGNAC

Déclare les fournitures décrites ci-dessous

Textiles résistants à de hautes températures, à base de fibre de verre
induits de polyuréthane et cousus de fil résistant au feu

ÊTRE EN CONFORMITÉ AVEC LES EXIGENCES TECHNIQUES, LES NORMES
ET LES RÈGLEMENTS APPLICABLES, EN MATIÈRE DE RÉSISTANCE AU FEU

et être identiques aux échantillons ayant reçus une certification

M Daniel CHIOETTO
Président



WUITHOM®

— So easy ! —

DÉCLARATION D'ORIGINE

ORIGINE TOILES ANTI-CHALEUR

WUITHOM®

— So easy ! —

ZI "LA CÔTE" N°1 MONTALIER - 33210 PREIGNAC

Déclare les fournitures décrites ci-dessous

Textiles à base de fibre de verre

ÊTRE ORIGINAIRES D'ALLEMAGNE ET D'ÊTRE FAÇONNÉS EN FRANCE

M Daniel CHIOETTO
Président



WUITHOM®

— So easy ! —

ZI "LA CÔTE" N°1 MONTALIER - 33210 PREIGNAC
TÉL : 05 56 63 68 88 - FAX : 05 56 63 68 80
S.A.S. AU CAPITAL DE 150 000 € - RCS BORDEAUX B382 824 696
N° SIRET 382 824 696 000 35 - NAF 4649Z

À PREIGNAC, le 23/11/2016

WUITHOM®